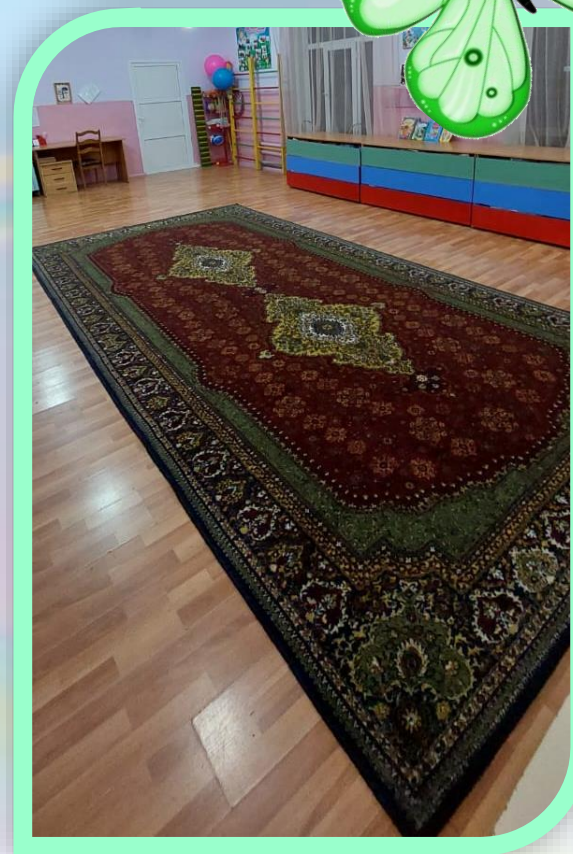


Материально-техническое обеспечение образовательной деятельности

Оборудованные учебные кабинеты



- кабинет заведующего – 1
- кабинет методиста – 1
- групповые помещения – 9



Групповые помещения оборудованы приемной, игровой, спальней, моечной (буфетной) комнатой, умывальной и туалетной комнатой.

Помещения для работы медицинских работников:

- медицинский кабинет – 1
- имеется изолятор

Объекты хозяйственно-бытового и санитарно-гигиенического назначения:


- санузел для персонала – 1
- прачечная – 1
- гладильная – 1

Объекты для проведения специальных коррекционных занятий:

- кабинет педагога-психолога – 1

Объекты для проведения дополнительных занятий, культурных и спортивных мероприятий:

- музыкальный зал (приспособлен в старшей группе «Капельки»)
- спортивный зал (приспособлен в подготовительной группе «Лучики»)



В образовательном учреждении функционируют 9 групповых помещений, музыкальный и физкультурный приспособленные залы, кабинет педагога-психолога, медицинский кабинет, пищеблок, оснащенные в соответствии с требованиями ФГОС. Оборудование групповых помещений способствует сохранению здоровья всех участников образовательного процесса. На должном уровне оборудовано и рабочее место педагога. Каждая группа имеет отдельное помещение для игр и сна, все группы оснащены пособиями и игрушками соответственно возрасту. Созданы учебные зоны, уголки релаксации, природные уголки, зоны развития. Оформление детского сада направлено на развитие художественного вкуса и эстетическое воспитание детей.

Коллектив МБДОУ «Детский сад «Гебелек» общеразвивающего вида уделяет большое внимание организации предметной среды и жизненного пространства с целью обеспечения свободной самостоятельной деятельности и творчества детей в соответствии с их желаниями и склонностями, выбора детьми вида деятельности и ее формы. Стратегия и тактика построения развивающей среды в МБДОУ «Детский сад «Гебелек» общеразвивающего вида определяется особенностями личностно-ориентированной модели воспитания.

Педагоги учитывают при построении предметной среды антропометрические, физиологические и психологические особенности детей. Организация предметно-развивающей среды в МБДОУ «Детский сад «Гебелек» общеразвивающего вида соответствует программам, удовлетворяет потребности детей, стимулирует их развитие. Все группы оснащены мебелью, соответствующей росту и возрасту детей, гигиеническим, педагогическим и эстетическим требованиям. Во всех группах созданы достаточные условия для интеллектуального развития детей: много познавательной и художественной литературы, иллюстративного материала, знакомящего с живой и неживой природой, рукотворным миром, есть природный и бросовый материал, карты, схемы. Предметная среда включает предметы и оборудование, обеспечивающие каждый из этих видов деятельности, а материалы - подбираются с учетом возраста детей в конкретной возрастной группе.

Мебель и оборудование в группе устанавливаются так, чтобы каждый ребенок мог найти удобное и комфортное место для занятий с точки зрения его эмоционального состояния: достаточно удаленное от детей и взрослых или, наоборот, позволяющее ощущать тесный контакт с ними, или же предусматривающее в равной мере контакт и свободу. С этой целью должна использоваться различная мебель, в том числе и разноуровневая: диванчики, пуфики, а также мягкие модули. Их достаточно легко передвигать и по-разному компоновать в группе. Такая организация пространства — одно из условий среды, дающее возможность воспитателю приблизиться к позиции ребенка.



Предметно-развивающая среда группы меняется в зависимости от возрастных особенностей детей, периода обучения, образовательной программы. Если в группе больше мальчиков, необходимо оборудовать ее конструкторами, кубиками, машинами, что позволит детям строить дома, мосты, арки, гаражи не только на столе, но и на полу. Если больше девочек, чаще нужно организовывать игры в «семью», «больницу», «магазин», выделяя для этого большую часть группы. Важно помнить, что ребенок не пребывает в среде, а преодолевает, «перерастает» ее, постоянно меняется, тем самым меняется в восприятии и его окружение.



Таким образом, создавая предметно-развивающую среду, педагоги помнят:

- она должна выполнять образовательную, развивающую, воспитывающую, стимулирующую, организованную, коммуникативную функции, но самое главное - она должна работать на развитие самостоятельности и самодеятельности ребенка.

Необходимо гибкое и вариативное использование пространства.

Среда должна служить удовлетворению потребностей и интересов ребенка:

- ❑ дизайн детского сада ориентирован на безопасность и возраст детей;
- ❑ элементы декора должны быть легко сменяемыми;
- ❑ в каждой группе должно быть предусмотрено место для экспериментальной деятельности;
- ❑ организуя предметную среду в групповом помещении, необходимо учитывать закономерности психического развития детей, показатели их здоровья, психофизиологические и коммуникативные особенности, уровень общего и речевого развития, а также показатели эмоционально - потребностной сферы;
- ❑ пространство группового помещения должно быть полифункциональным;
- ❑ цветовая палитра должна быть представлена теплыми, пастельными тонами;
- ❑ при создании развивающего пространства в групповом помещении нужно учитывать ведущую роль игровой деятельности;
- ❑ предметно-развивающая среда группы должна меняться в зависимости от возрастных особенностей детей, периода обучения, образовательной программы.



В детском саду имеются методический кабинет, физкультурный зал, музыкальный зал, кабинет педагога-психолога.

В фойе размещены познавательные центры: **центр безопасности дорожного движения; «Пожарная безопасность», «Антитеррористический уголок», «Наше творчество»**. Наглядность, размещённая в фойе, используется педагогами разных групп в ходе проведения тематических недель, а также дети могут самостоятельно или совместно с родителями ознакомиться с интересующей их информацией.

КАБИНЕТ ЗАВЕДУЮЩЕЙ

Оснащение: Нормативно-правовая база, документация директора.

Виды деятельности:

Индивидуальные консультации, беседы с родителями, педагогическим, медицинским и обслуживающим персоналом, социальными партнерами и поставщиками.

МЕТОДИЧЕСКИЙ КАБИНЕТ

Оснащение: Библиотека для педагогов, документация по методической работе, информационные стенды для педагогов, демонстрационный и раздаточный материал для ведения образовательной деятельности по познавательному, социально-коммуникативному, художественно-эстетическому и речевому развитию, средства ИКТ, библиотека для детей, диагностический материал, методическая литература.

Виды деятельности: Консультации, семинары, круглые столы, педсоветы и иные мероприятия, направленные на повышение квалификации педагогического состава.



КОНСУЛЬТАЦИОННЫЙ ЦЕНТР

Оснащение: Материалы для детского творчества, дидактические пособия, игрушки, конструкторы, пальчиковый и шагающий тетры, маски, игровой материал для развития психических процессов, демонстрационный материал, картотека консультаций и занятий с детьми и взрослыми

Виды деятельности: Индивидуальные и подгрупповые коррекционные и развивающие занятия, личная терапия детей, консультации для родителей.



МУЗЫКАЛЬНЫЙ ЗАЛ

(приспособлен в старшей группе «Капельки»)

Оснащение: Пианино, детские музыкальные инструменты, кукольный театр, костюмы взрослые и детские, музыкальный дидактический материал, музыкальный центр.

Виды деятельности: Музыкальная образовательная деятельность, культурно-досуговая деятельность.



СПОРТИВНЫЙ ЗАЛ

(приспособлен в подготовительной группе «Лучики»)

Оснащение: тренажеры, шведская стенка, маты, массажные коврики, обручи, мягкие модули, мячи, скакалки, гимнастические палки.

Виды деятельности: Проведение физкультурно-оздоровительной работы, НОД по физическому развитию, закаливающие процедуры, физкультурные досуги.

